



ZU VERKAUFEN:

STAHLHALLE

IDEAL ALS LAGERFLÄCHE

ODER WERKSTATTHALLE

ZU VERKAUFEN: LAGER-/WERKSTATTHALLE AUS STAHL

Verfügbarkeit

Ab Mitte Mai 2019

Dimension

20 Meter breit

70 Meter lang

3 Meter hoch (niedrigste Stelle)

Preis

Auf Anfrage

Ab Mai 2019 verkaufen wir eine grosse Stahlhalle, die sich perfekt als Lagerfläche oder Werkstatthalle eignet.

In den letzten zweieinhalb Jahren war die Halle als temporäre Lagerfläche und Interimswerkstatt für Museumsexponate im Einsatz. Sie befindet sich in einem guten Zustand.

Die Stahlhalle wird demontiert und leer mit Beleuchtung angeboten. Die Unterkonstruktion der Halle (inkl. Boden), die für den aktuellen temporären Einsatz

komplett aus Systemmaterial besteht, um den Höhenunterschied auf dem Gelände auszugleichen, ist nicht im Angebot erhalten. Verschleissteile sind bei einer Aufbau zu erneuern und nicht im Preis enthalten.

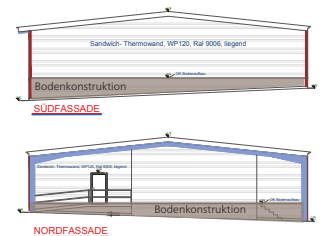
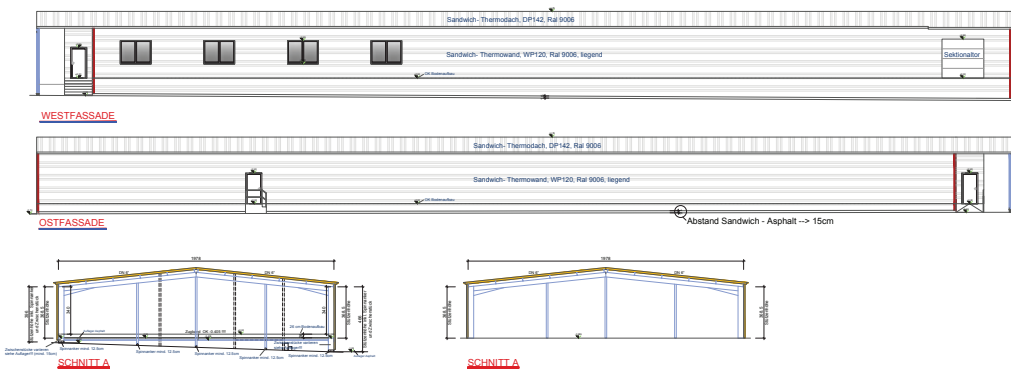
Die Hallenkonstruktion lässt sich problemlos auf einen Betonsockel aufbauen.

Weitere Details gibt Ihnen:

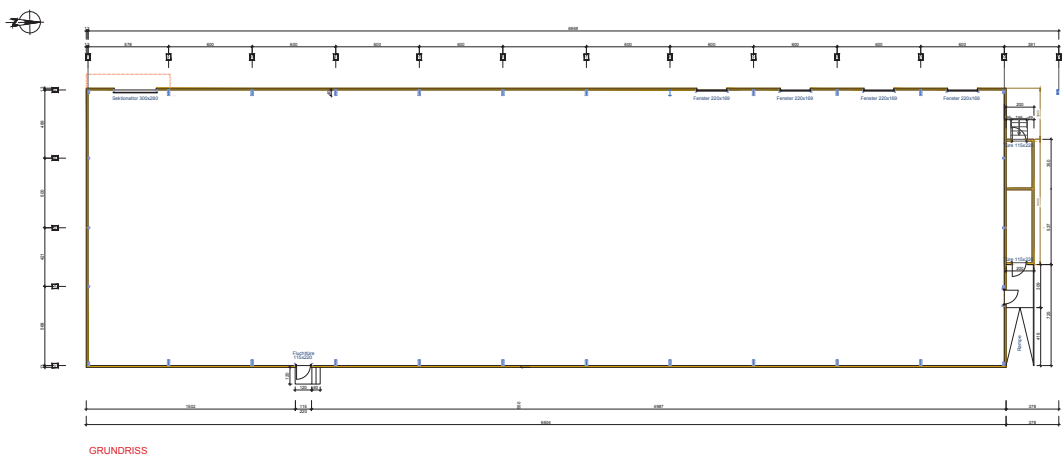
Juan Becerra

079 831 21 68, juan.becerra@nussli.com

Impressionen und Zeichnungen



Die Bodenkonstruktion (grau markiert) und die Anbindungen wie Rampe und Treppe sind nicht im Angebot enthalten.



Es handelt sich bei dem Angebot um Gebrauchsgüter. Die dargestellten Bilder weichen vom angebotenen Produkt ab. Nicht alle auf den Bildern sichtbaren oder im Text aufgeführten Ausstattungen sind vorhanden bzw. im Angebot enthalten.

nussli.com

NUSSLI