

Electric Love Festival 2016: NÜSSLI baut Österreichs grösstes elektronisches Musikfestival

Bühnenlandschaften stellen besondere Anforderungen an Material und Statik und zählen deshalb zur hohen Kunst im Festivalbau. NÜSSLI gehört zu den wenigen Bühnenbauern auf der Welt, die sowohl Kompetenz als auch Kapazität für diese Art von Sonderbauwerken mitbringen. Das Electric Love Festival vom 7. bis zum 9. Juli 2016, das europaweit bekannteste, elektronische Open-Air-Festival, konnte in diesem Jahr mit einer besonders aufwändigen Bühnenkonstruktion aufwarten. Seit Beginn des Festivals mit dabei, realisiert NÜSSLI bereits zum dritten Mal eine Bühnenlandschaft in dieser Dimension. In nur zehn Tagen verbaute das Team rund 500t Material und bescherte den 45.000 Besuchern am Salzburgring ein Festival-Erlebnis der Extraklasse.

Dank der exzellenten internationalen Zusammenarbeit innerhalb der Unternehmensgruppe gelingt es NÜSSLI immer wieder, auch anspruchsvolle Aufträge in kurzer Zeit fristgerecht fertigzustellen. Der Auftrag für den Bau des Electric Love Festivals wurde erst vier Wochen vor Festivalbeginn erteilt. Erschwerend hinzu kam das Wetter, das mit stetigen Regengüssen die Aufbauarbeiten behinderte. Und: Die benötigten Materialien mussten mitten in der Hochsaison aus den Niederlassungen in der Schweiz, Österreich und Deutschland zusammengezogen werden.

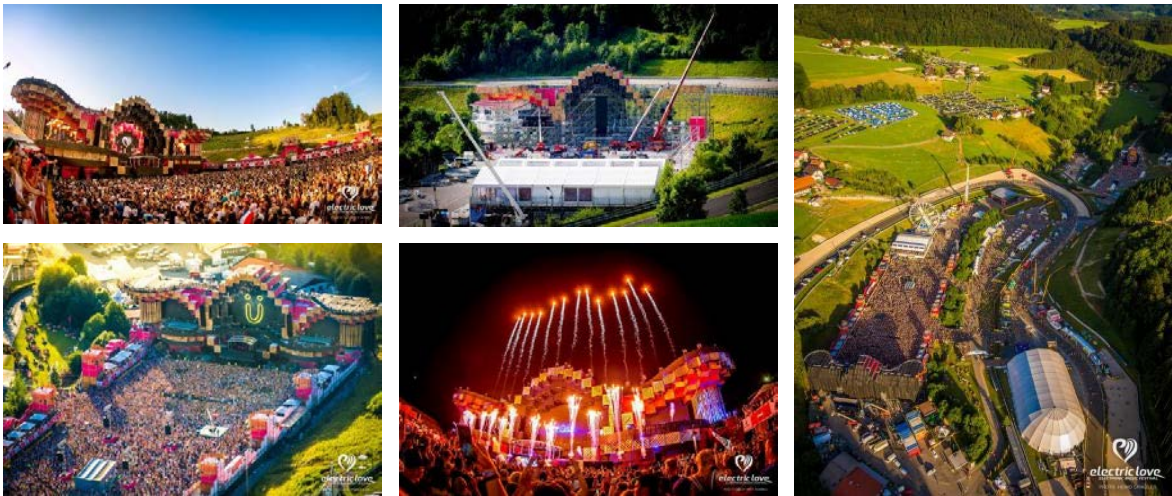
Als das Electric Love Festival schliesslich am 7. Juli eröffnet wurde, waren allein für das Q-Dance-Areal rund 70t Material verbaut worden. Bei der Bühne des „Q-Dance-Areals“ handelte es sich um einen bis zu 22m hoher Sonderbau mit einer Breite von 33,5m und rund 18m Tiefe. Noch grösser waren die Dimensionen des Main-Areals. Hier kamen rund 370t Material zum Einsatz und sorgten mit einer Bühne von 23m Höhe, 76m Breite und 24m Tiefe für ein ästhetisches Erlebnis der Extraklasse. Hinzu kamen VIP-Podeste, der „Starclub“, eine Gerüstbauhalle und zahlreiche kleinere Bauten wie Türme.

Um derart hohe und grosse Bauwerke realisieren zu können, wurden die Konstruktionsteile weitestgehend am Boden gebaut und anschliessend mit dem Kran verhoben und montiert. Trotzdem gehen Gerüstbauten dieser Art ans statische Limit des Materials und zählen daher zu den schwierigsten Bauwerken überhaupt. Um die Bauwerke bis 100 km/h Windgeschwindigkeit standsicher zu machen, mussten nahezu 300t Ballast eingesetzt werden.

Auch der Abbau ging mit gerade einmal vier Tagen in Rekordgeschwindigkeit über die Bühne. Das Material machte sich anschliessend auf die Reise zu drei verschiedenen Projekten in drei verschiedenen Ländern und wurde direkt auf der Baustelle getrennt verladen.

NÜSSLI bietet jedem Event das passende Eventsystem und realisiert Bühnen und Kulissen in allen denkbaren Formen, Ausführungen und Grössen – und das auf jedem Untergrund. Dabei passen sich die Bühnen der Kundenansprüchen flexibel an. Sie sind die optimale Tragkonstruktion für aussergewöhnliche Bühnenbilder sowie schweres Equipment und sorgen so für maximale Gestaltungsfreiheit. Das Thema Sicherheit steht bei NÜSSLI im Mittelpunkt, jede Bühne erfüllt strengste Sicherheitsanforderungen – selbst dann, wenn sie im Wasser oder auf Sand steht. Dank strategisch platzierten Niederlassungen auf der ganzen Welt ist unser Material schnell vor Ort. Genauso wie unsere erfahrenen Mitarbeiter, die selbst unter Zeitdruck pünktlich auf Termin und bei jedem Wetter Höchstleistungen erbringen.

Bilder:



Auf Anfrage liefern wir gerne hochauflösendes Bildmaterial.

Über NÜSSLI

NÜSSLI sorgt mit seinen temporären und modularen Eventbauten dafür, dass Sport-, Kultur- und Business-Veranstaltungen auf der ganzen Welt in bester Erinnerung bleiben. Unsere Produktpalette umfasst temporäre Tribünen, Bühnen, Eventstrukturen, Eventhallen, Pavillons sowie Messestände, Museen und Ausstellungen. Seit der Gründung des Schweizer Unternehmens im Jahre 1941 entwickelt NÜSSLI technisch hochstehende und erprobte Bausysteme, die den Rahmen für Sport- und Kulturveranstaltungen sowie für Business Events jeder Art und Grösse bilden. 450 spezialisierte Fachkräfte an 20 Standorten weltweit setzen sich täglich mit profundem Know-how, innovativem Denken und Flexibilität für vielschichtige Projekte ein. NÜSSLI realisiert jährlich weltweit rund 2000 aussergewöhnliche Eventbauten – pünktlich auf Termin, verlässlich in der Qualität und individuell nach Kundenwunsch. Mehr Informationen auf www.nussli.com

Kontakt

NÜSSLI Gruppe
 Marike van der Ben
 Team Leader Marketing
 Tel.: +41 52 748 22 15
 E-Mail: marike.vanderben@nussli.com